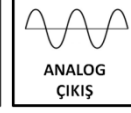
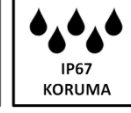




GENEL ÖZELLİKLER

- Temassız ölçüm
- 12 bit çözünürlük
- 0-360° arasında kullanıcı tarafından seçilebilen açı değerleri
- 4-20 mA, 0-5VDC, 0-10 VDC veya 0.5-4.5 VDC rasyometrik çıkış seçenekleri
- Ağır çevre şartları ve titreşime dayanıklı
- IP67 yüksek koruma sınıfı
- Uzun çalışma ömrü
- Kompakt yapı
- Yüksek doğruluk



RCS 2100 serisi sensörlerden 0-360° arasında açı ölçümü bilgisi alınabilir. Ölçüm sınırları 0-360° arasında kullanıcı isteğine bağlı olarak ayarlanabilir. 0-5V, 0-10V, 4-20mA veya rasyometrik çıkış seçenekleri mevcuttur.



Yüksek doğruluk, kompakt tasarım ve dayanıklı yapıya sahip olan RCS 2100 açı sensörleri; vinç ve kaldırma sistemleri, robotik sistemler, güneş enerjisi, rüzgar santralleri, otomobil parçaları vb. endüstriyel alanlarda açı ölçümü için uygun çözümler sunar. Yüksek IP koruma sınıfları sayesinde zorlu çevre koşullarında rahatlıkla çalışabilirler.

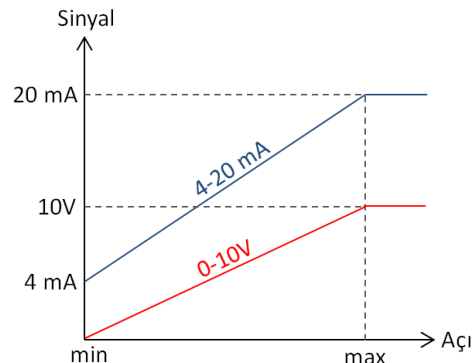
TEKNİK ÖZELLİKLER

*Ölçüm Aralığı	0° 'den 360° 'ye kadar istenen aralıkta üretilebilir.				
Ölçme Tipi	Manyetik, temassız				
Linearite	±%0.5 FS				
Çözünürlük	12 bit				
Tekrarlanabilirlik	0.1°				
Cevaplama frekansı	250 Hz				
*Çıkış Sinyali		0,5...4,5VDC Rasyometrik	0...5VDC	0...10VDC	4...20 mA
	Besleme Gerilimi	5 VDC	5 VDC veya 9...32VDC	15...32 VDC	9...32 VDC
	Yük	≥ 1KΩ	≥ 1KΩ	≥ 1KΩ	0...250 Ω
Akım Tüketimi	30 mA maks.				
Ters Polarite Koruması	Evet, sadece besleme				
Elektriksel Bağlantı	3 x 0,14 mm ² ekranlı kablo				
Maks. Çalışma Hızı	Mekanik olarak limitsiz				
Koruma Sınıfı	IP67				
Çalışma Sıcaklığı	-25°C ... +85°C				
Ağırlık	~50 gr				
Malzeme	Gövde: Alüminyum				
	Mıknatıs: Alüminyum				

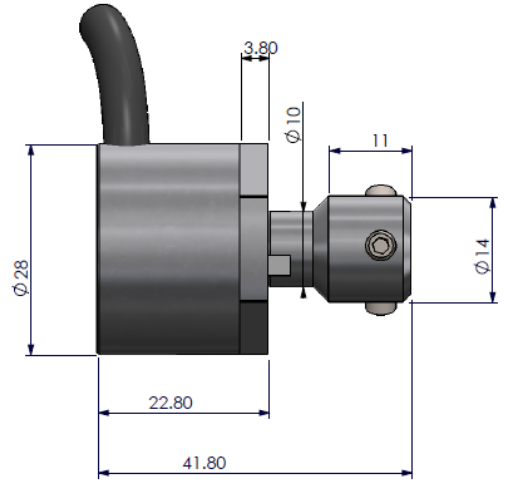
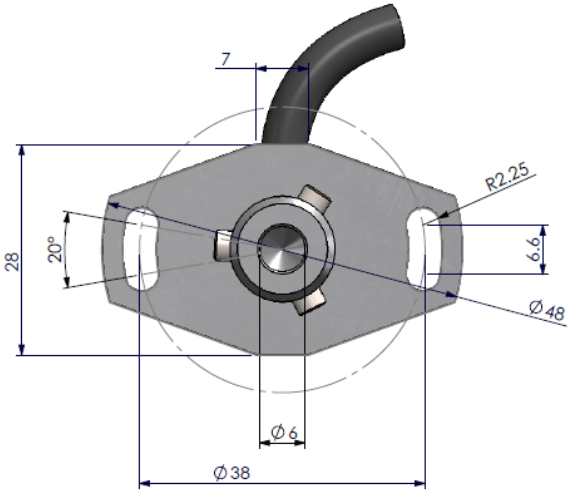
Not: (*) ile belirtilen teknik özellikler seçilen modele göre değişkenlik göstermektedir. Ürün seçimi için detaylı kod tablosu sayfa 3'te gösterilmektedir.

ELEKTRİKSEL BAĞLANTI

	
SİNYAL	KABLO RENGİ
+V	Kırmızı
0V	Siyah
Çıkış Sinyali	Sarı



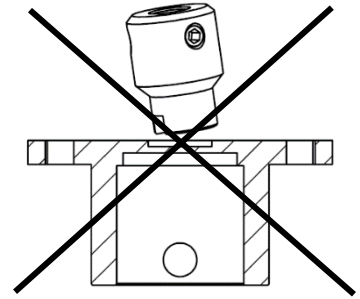
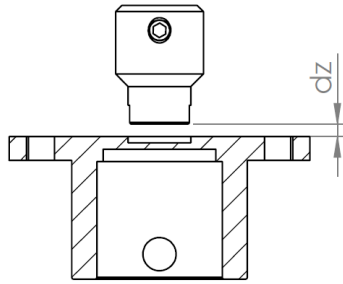
MEKANİK ÖLÇÜLER (mm)



MONTAJ BİLGİLERİ

Çalışma Pozisyonu

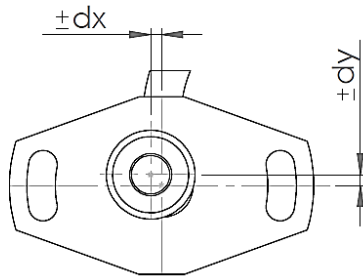
dz: 0,8 mm max.



Mıknatısın izin verilen maks. yanlış hizalanma değeri

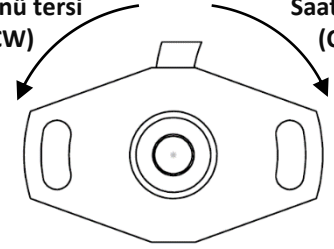
dx: ±0,25 mm max.

dy: ±0,25 mm max.



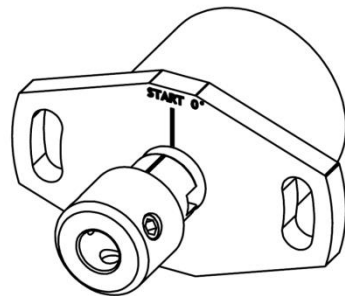
Saat yönü tersi (CCW)

Saat yönü (CW)



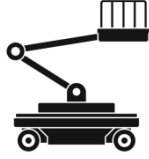
0° Noktası

Gövde ve mıknatıs üzerinde yer alan kılavuz çizgilerinin kesiştiği nokta, 0° noktasıdır.

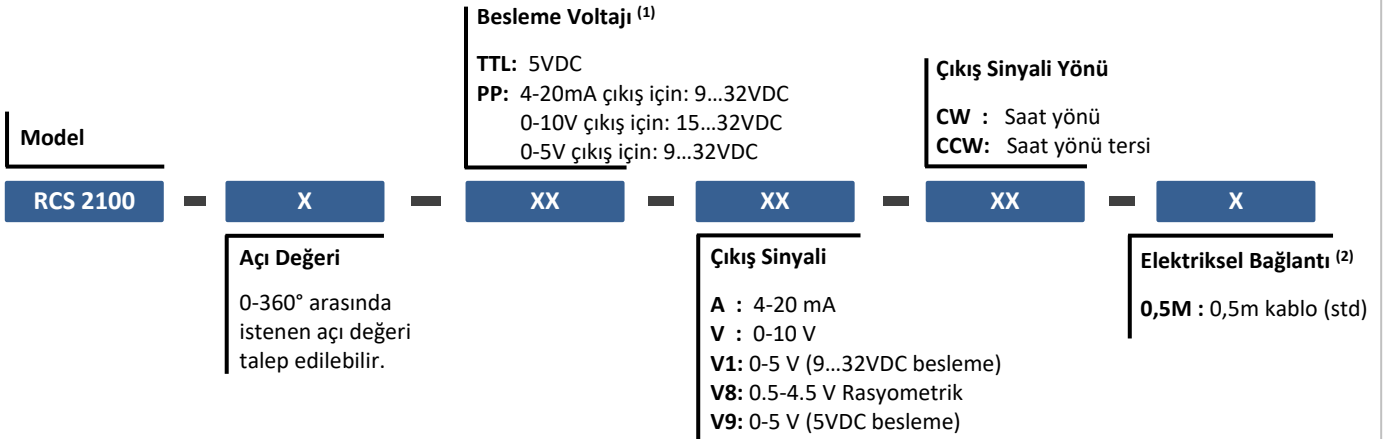


ÖRNEK UYGULAMA ALANLARI

- Robotik sistemler
- Otomobil parçaları
- Güneş enerjisi ve fotovoltaik sistemler
- Otomatik yönlendirmeli sistemler
- Vinç ve kaldırma sistemleri
- Rüzgar Santralleri



ÜRÜN KODU



(1) Çıkış sinyali 4-20 mA (A), 0-10V (V) veya 0-5V (V1) seçildiğinde besleme voltajı PP, 0.5-4.5V Rasyometrik (V8) veya 0-5V (V9) seçildiğinde ise TTL seçilmelidir.

(2) Opsiyonel olarak farklı kablo boyları talep edilebilir.

Örnek Kod: RCS 2100-30-PP-V-CW-0,5M

RCS 2100 serisi, 0-30° ölçüm aralığı, PP besleme, 0-10V çıkışlı, Sinyal çıkışı saat yönünde, 0.5 m kablolu

Atek Elektronik Sensör Teknolojileri Sanayi ve Ticaret A.Ş.



Gebze OSB, 800. Sokak, No:814 Gebze/KOCAELİ



Tel: +90 262 673 76 00



Fax: +90 262 673 76 08



www.ateksensor.com



Info@ateksensor.com